

Дизайн-проект благоустройства дворовой территории  
многоквартирного дома №16 по улице Шестакова  
г.Каменск-Уральский

Инв. № подл.	Подп. и дата	Взам. инв. №	Согласовано		

Состав проекта

1	Состав проекта
2	Пояснительная записка
3	Ситуационная схема
4	Схема генплана М1:400
5	Схема генплана с сетями М1:400
6	Схема зонирования территории, типы покрытий М1:400
7	Нумерация объектов (используемых малых архитектурных форм) М1:400
8	Спецификация (ведомость малых архитектурных форм, подсчет площадей покрытий)
9	Схема с размерами М1:400

Пояснительная записка

- Согласовано

Взам. инв. №

Подп. и дата

Инв. № подл.
1. Проект разработан Шулеповым А. А.

2. Проект выполнен на основании:  
договора на проектирование: договор подряда № 03/08/20 от 3.08.2020 г.  
и приложение № 1 к договору № 03/08/20.

3. Исходными данными для выполнения рабочей документации служит:  
выкопировка из генплана.

4. Нормативная документация:  
4.1. Федеральный закон от 30.12.2009 № 384-ФЗ (ред. от 02.07.2013)  
«Технический регламент о безопасности зданий и сооружений».  
4.1.1. СП 42.13330.2011 «Градостроительство. Планировка и застройка  
городских и сельских поселений».  
4.2. ГОСТ Р 21.1101-2013 «Система проектной документации для  
строительства (СПДС). Основные требования к проектной и рабочей  
документации.» (с Поправкой).  
4.3. ГОСТ 21.508-92 «СПДС. Правила выполнения рабочей документации  
генеральных планов предприятий, сооружений и жилищно-гражданских  
объектов.».  
4.4. Решение от 18.07.2012 г. № 548 об утверждении Правил  
благоустройства территории муниципального образования город Каменск-  
Уральский.  
4.5. Постановление Правительства Свердловской области от 31.10.2017г.  
№ 805-ПП об утверждении государственной программы Свердловской  
области «Формирование современной городской среды на территории  
Свердловской области на 2018-2022 годы» г. Екатеринбург.

5. Объект проектирования – благоустройство дворовой территории  
многоквартирного дома №16 по улице Шестакова.

6. Работы по капитальному ремонту благоустройства осуществляется в  
стесненных условиях застроенной части города на дворовых территориях  
многоквартирных домов.  
Стесненные условия обусловлены следующими факторами:  
– движение транспорта и пешеходов в непосредственной близости от зоны  
производства работ;  
– расположение объектов капитального строительства и сохраняемых  
зеленых насаждений в непосредственной близости (в пределах 50 м) от зоны  
производства работ;  
– стесненные условия или невозможность складирования материалов.

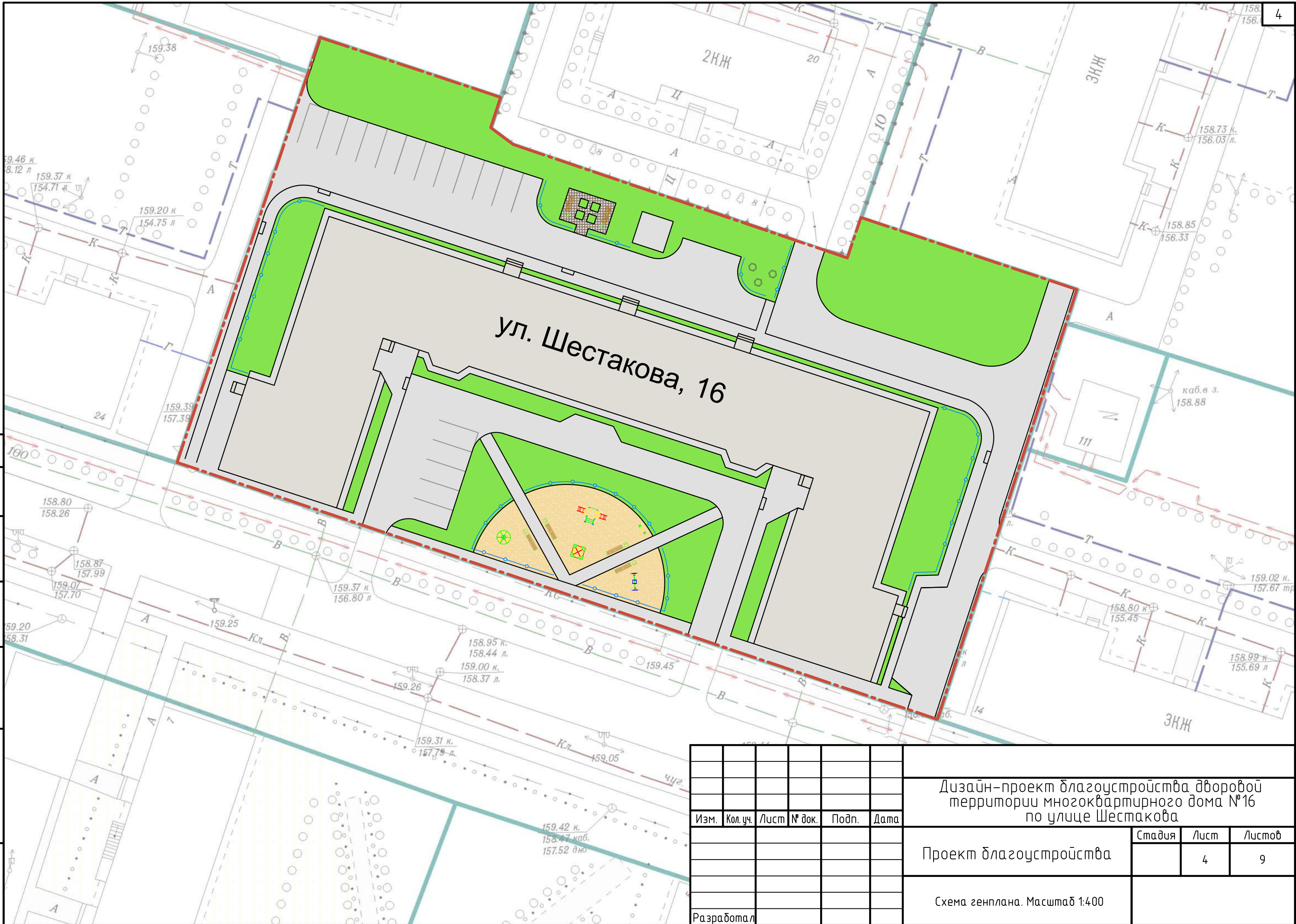
7. Дизайн-проект включает в себя разработку следующих основных зон:  
– проезды, парковки и зоны для разворота  
– тротуар у дома  
– детская площадка  
– дорожки и проходы к площадкам  
– зона отдыха

8. Дизайн-проект включает в себя следующие элементы благоустройства:  
– покрытия поверхности – капитальные, мягкие, газонные, в целях  
обеспечения безопасного и комфортного передвижения по территории.  
– сопряжения поверхностей – бордюрные камни, пандусы  
– малые архитектурные формы – скамьи  
– наружное освещение – подъездные светильники  
– игровое оборудование  
– площадки – детская площадка, зона отдыха  
Дизайн-проект содержит 6 элементов благоустройства, включая  
обязательные пункты.



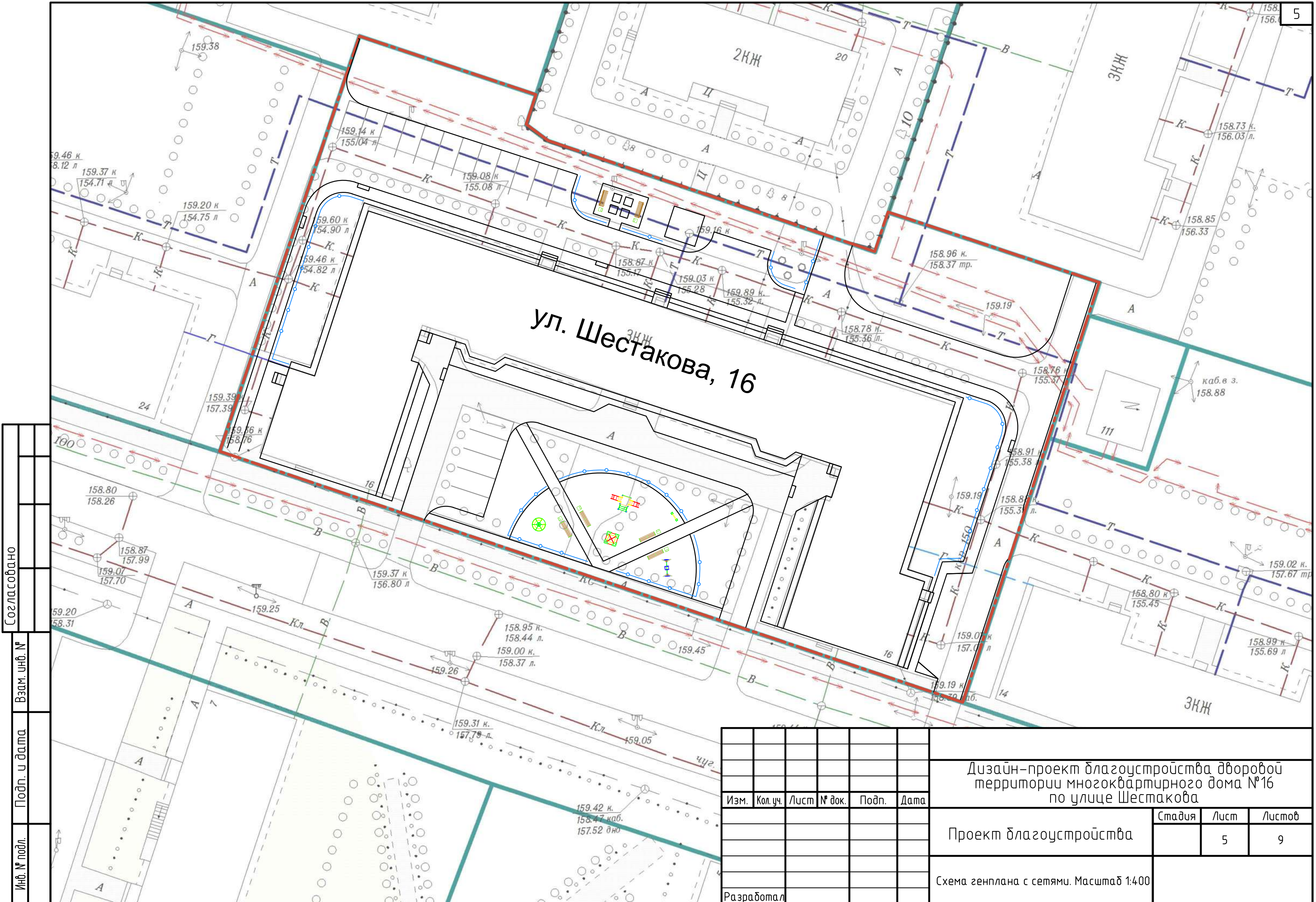


Согласовано					
Инв. № подл.	Подп. и дата	Взам. инв. №			



						Дизайн-проект благоустройства дворовой территории многоквартирного дома №16 по улице Шестакова			
Изм.	Кол. уч.	Лист	№ док.	Подп.	Дата	Проект благоустройства	Стадия	Лист	Листов
								4	9
Разработал						Схема генплана. Масштаб 1:400			

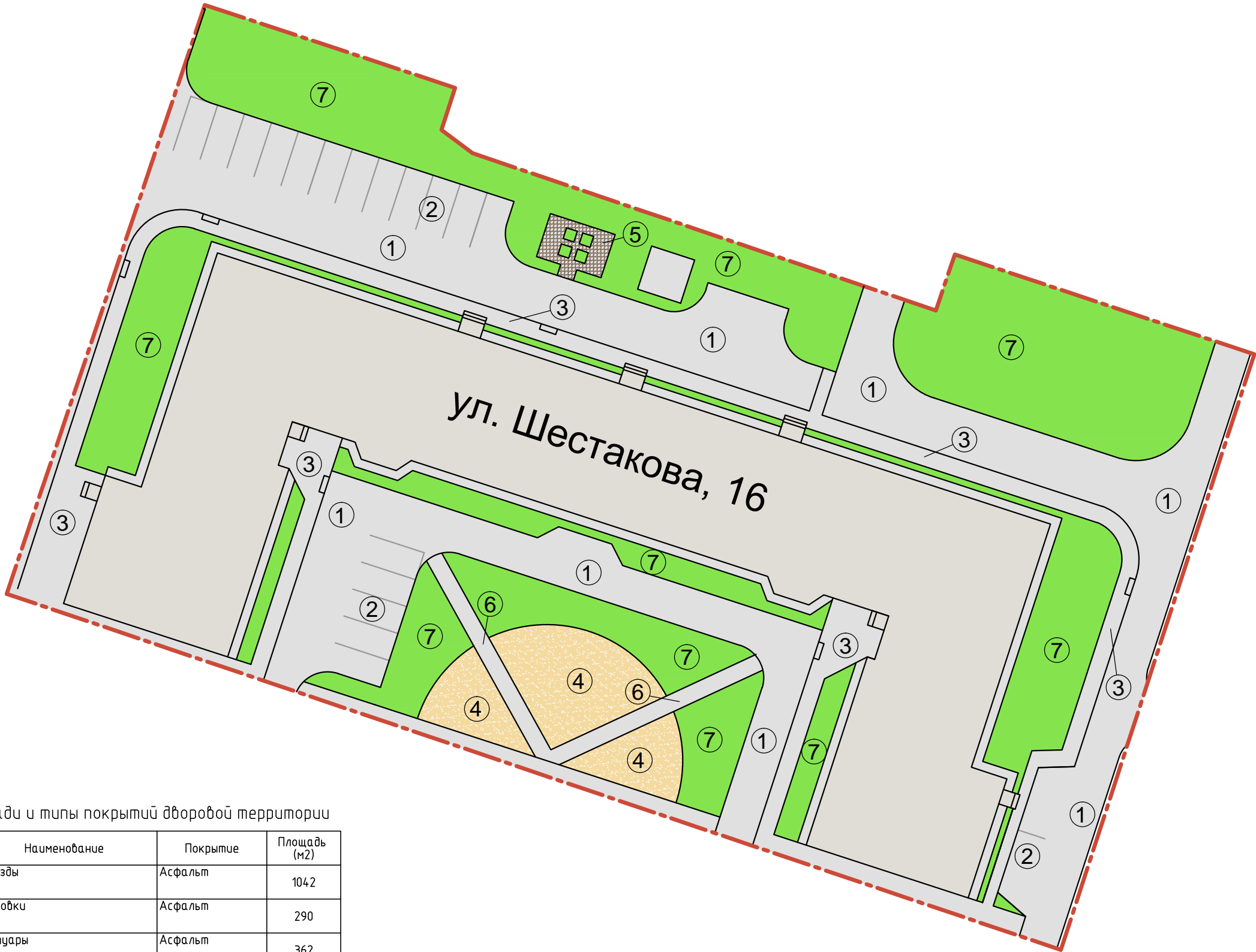




Согласовано					
Инв. № подл.		Подп. и дата	Взам. инв. №		

						Дизайн-проект благоустройства дворовой территории многоквартирного дома №16 по улице Шестакова			
Изм.	Кол.уч.	Лист	№ док.	Подп.	Дата	Проект благоустройства	Стадия	Лист	Листов
								5	9
							Схема генплана с сетями. Масштаб 1:400		
Разработал									





Площади и типы покрытий дворовой территории

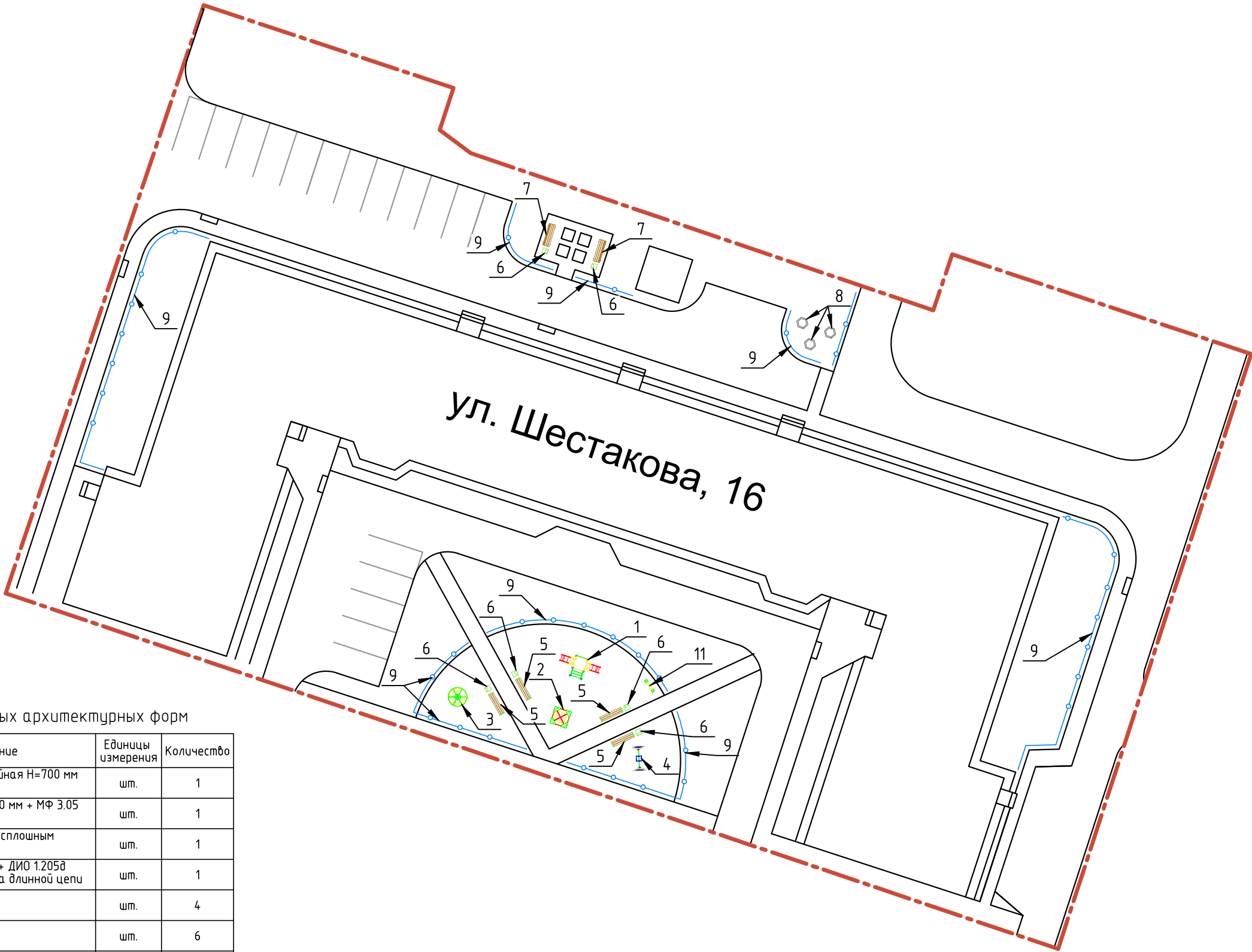
№	Наименование	Покрытие	Площадь (м2)
1	Проезды	Асфальт	1042
2	Парковки	Асфальт	290
3	Тротуары	Асфальт	362
4	Детская площадка	Песок	192
5	Зона отдыха	Тротуарная плитка	22
6	Дорожки	Асфальт	61
7	Газоны	Чернозем	1374

							Дизайн-проект благоустройства дворовой территории многоквартирного дома №16 по улице Шестакова		
Изм.	Кол. уч.	Лист	№ док.	Подп.	Дата	Проект благоустройства	Стадия	Лист	Листов
								6	9
Разработал							Схема зонирования территории Масштаб 1:400		

Согласовано		Взам. инв. №		Подп. и дата		Инв. № подл.	

Согласовано				
Взам. инв. №				
Подп. и дата				
Инв. № подл.				

Ведомость малых архитектурных форм			
№	Наименование	Единицы измерения	Количество
1	ДИО 5.02 Горка мини двойная Н=700 мм	шт.	1
2	МФ 3.01 Песочница L=1500 мм + МФ 3.05 Козырек Ромашка	шт.	1
3	ДИО 2.08-16 Карусель со сплошным сидением	шт.	1
4	ДИО 1.082 Качели Спрут + ДИО 1.205а Подвес металлический на длинной цепи	шт.	1
5	МФ 1.04 Лавочка Эконом	шт.	4
6	МФ 6.05 Урна	шт.	6
7	МФ 1.14 Лавочка бетонная со спинкой	шт.	2
8	МФ 6.09 Вазон шестигранный	шт.	3
9	Ограждения 800 мм	п.м.	139
10	Светодиодный подъездный светильник	шт.	7
11	МФ 6.20 Информационная стойка	шт.	1



						Дизайн-проект благоустройства дворовой территории многоквартирного дома №16 по улице Шестакова			
Изм.	Кол. уч.	Лист	№ док.	Подп.	Дата				
						Проект благоустройства	Стадия	Лист	Листов
								7	9
						Нумерация объектов. Масштаб 1:400			
Разработал									



Согласовано			
Инв. № подл.		Подп. и дата	Взам. инв. №

Площади и типы покрытий дворовой территории

№	Наименование	Покрытие	Площадь (м2)
1	Проезды	Асфальт	1042
2	Парковки	Асфальт	290
3	Тротуары	Асфальт	362
4	Детская площадка	Песок	192
5	Зона отдыха	Тротуарная плитка	22
6	Дорожки	Асфальт	61
7	Газоны	Чернозем	1374

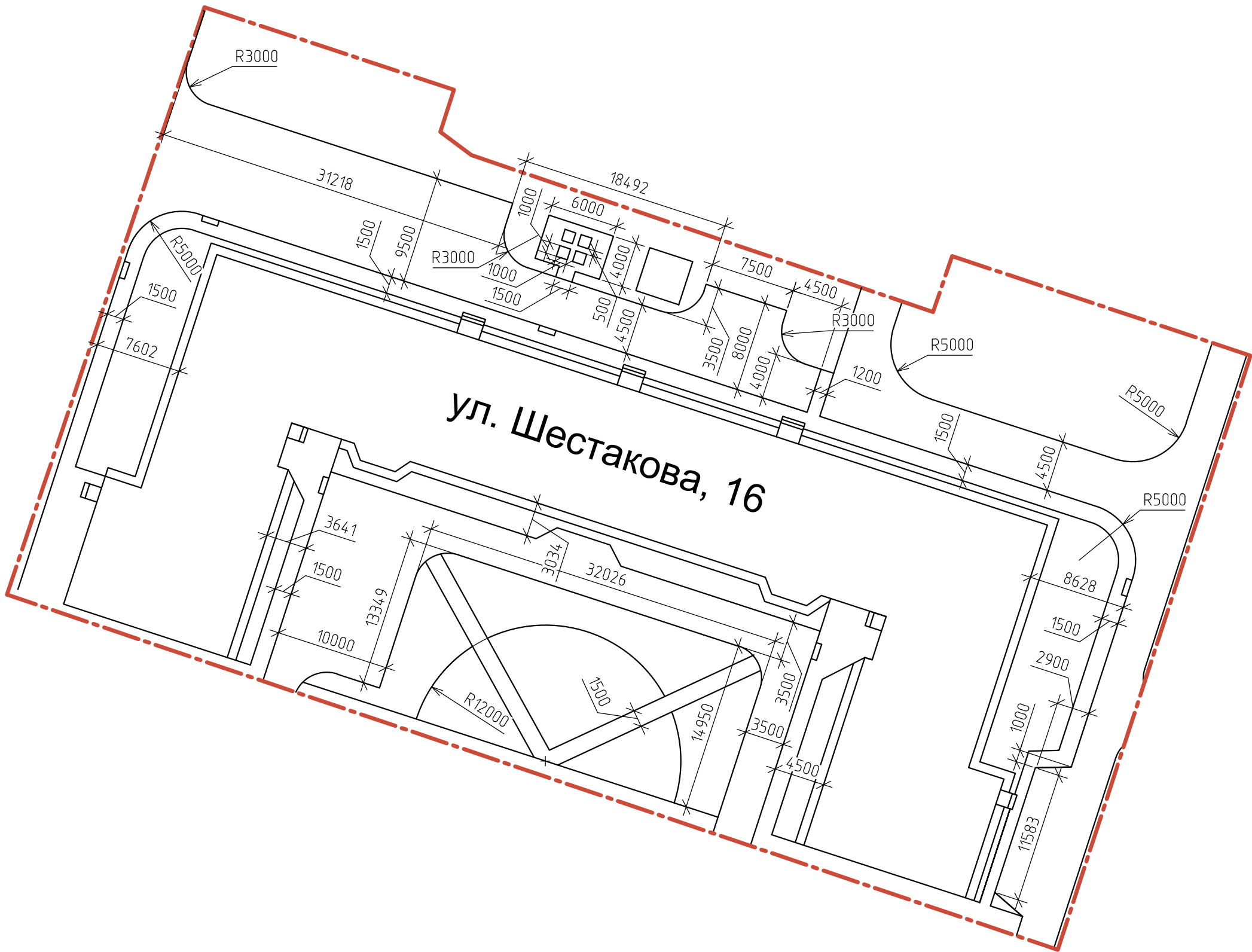
Ведомость малых архитектурных форм

№	Наименование	Единицы измерения	Количество
1	ДИО 5.02 Горка мини двойная Н=700 мм	шт.	1
2	МФ 3.01 Песочница L=1500 мм + МФ 3.05 Козырек Ромашка	шт.	1
3	ДИО 2.08-16 Карусель со сплошным сидением	шт.	1
4	ДИО 1.082 Качели Спрут + ДИО 1.2058 Подвес металлический на длинной цепи	шт.	1
5	МФ 1.04 Лавочка Эконом	шт.	4
6	МФ 6.05 Чрна	шт.	6
7	МФ 1.14 Лавочка бетонная со спинкой	шт.	2
8	МФ 6.09 Вазон шестигранный	шт.	3
9	Ограждения 800 мм	п.м.	139
10	Светодиодный подъездный светильник	шт.	7
11	МФ 6.20 Информационная стойка	шт.	1

Использование бордюрного камня

№	Наименование	Тип	Длина (м)
1	Границы проездов и парковок	Дорожный бордюрный камень	525
2	Границы дорожек, площадок, тротуаров, пандусы	Тротуарный бордюрный камень	364

						Дизайн-проект благоустройства дворовой территории многоквартирного дома №16 по улице Шестакова				
Изм.	Кол. уч.	Лист	№ док.	Подп.	Дата	Проект благоустройства	Стадия	Лист	Листов	
								8	9	
							Спецификация			
Разработал	Шулепов									



Согласовано		Взам. инв. №	Подп. и дата	Инв. № подл.

						Дизайн-проект благоустройства дворовой территории многоквартирного дома №16 по улице Шестакова			
Изм.	Кол. уч.	Лист	№ док.	Подп.	Дата	Проект благоустройства	Стадия	Лист	Листов
								9	9
Разработал Шулепов						Схема с размерами. Масштаб 1:400			